

ほけんだより 4月号



兵庫保育園 医務室
R6年 4月

ご入園、ご進級おめでとうございます。子どもたちが元気に楽しく園生活を送ることができるよう、保護者様と一緒に子どもたちの健康を見守っていきたく思います。何でもお気軽に声をかけてください。本年度もよろしくお願い致します。

年間保健行事

医師による内科健診・歯科検診→年2回(春・秋)
尿検査→年2回(春・秋)
身体測定→月1回(各クラスで)

検診日

4月26日(金) 内科健診 12:30~

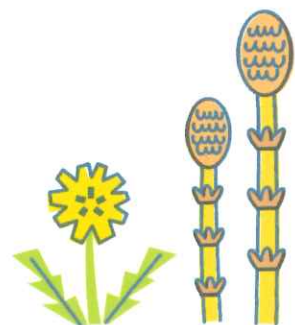
4月26日(金) 検尿(当日朝に自宅で採尿)

* 検尿→前日に採尿コップ等をお渡しします。前日に欠席される場合は担任までお知らせください。

4月25日(木) 歯科検診 12:00~

園医紹介

内科 なかしま小児科 中嶋先生
歯科 森永歯科クリニック 森永先生



生活リズムを整えよう!

入園、進級で環境が変わった4月は生活リズムを改善するよい機会です。正しい生活リズムを身に付け、健康な体をつくりましょう。

早寝早起きをしよう

睡眠は、脳や体の発育も促す大切な時間です。夜は9時頃までに眠り、朝は7時頃までに起きられるように習慣付けましょう。



ご飯はしっかり食べよう

朝ご飯を食べると体が目覚め、その日1日を元気に過ごせます。朝ご飯はよくかんで、しっかり食べるように促しましょう。



うんちは出たかな?

朝ご飯を食べると腸の動きが活発になり、排便しやすくなります。朝ご飯の後はトイレに座る時間をつくりましょう。



与薬について



原則、薬はご家庭にて与薬をお願いします。
なるべく薬が朝・夕の処方となるように医師とご相談ください。
保育中の与薬がやむを得ず必要な時は下記の要項を必ず守って下さい。

- 医師の処方以外の薬はお預かりできません。
- 医師の処方であっても頓服薬はお預かりできません。
- 当日分の1回分のみ持参してください。
- 薬に日付・名前・昼食後を明記してください。
- 登園時に与薬依頼書・薬剤情報提供書(又はお薬ノート)のコピーと一緒に必ず職員に手渡ししてください。

(手渡しでない場合で確認がとれない時は、与薬はできません)

